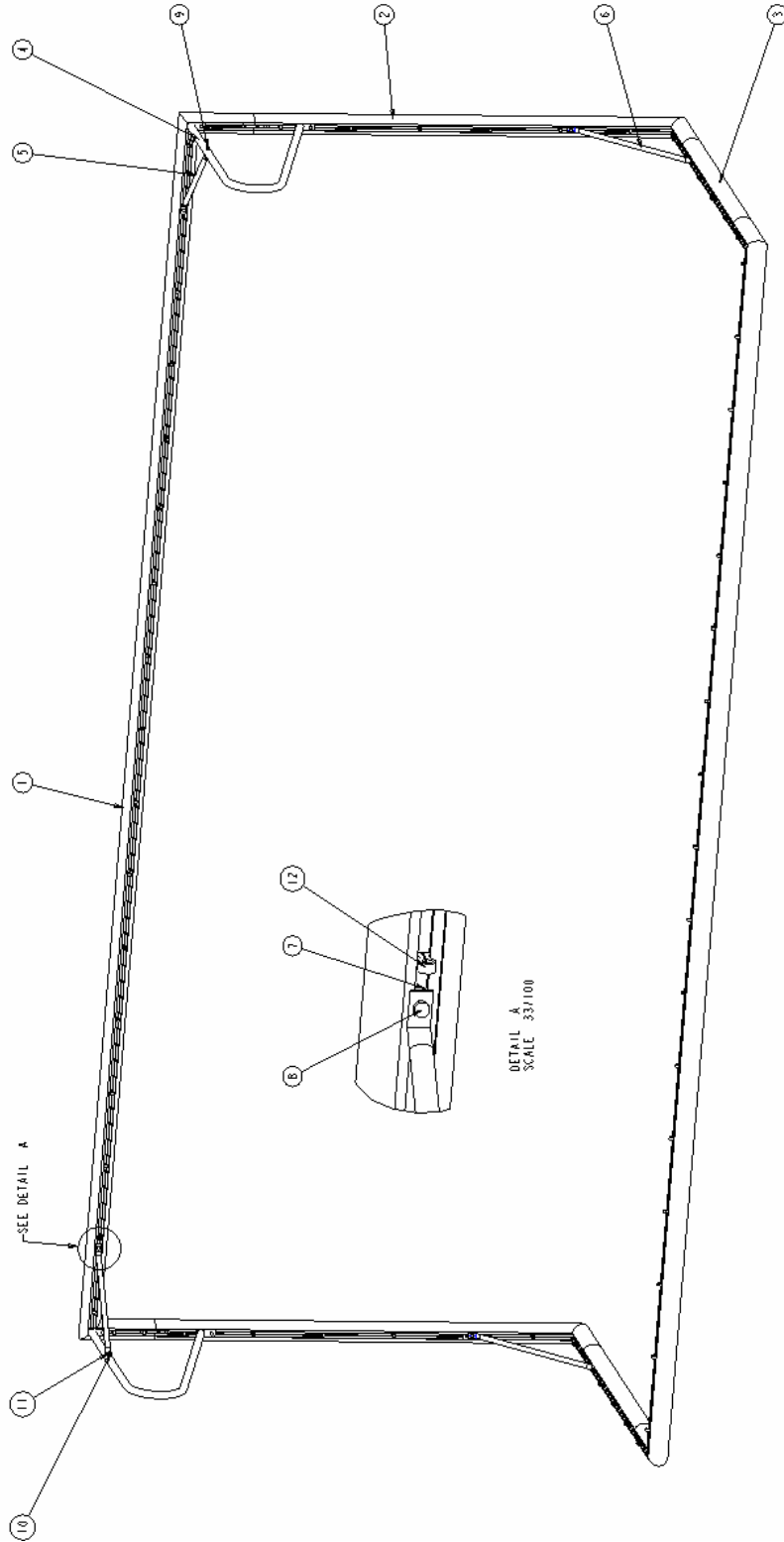


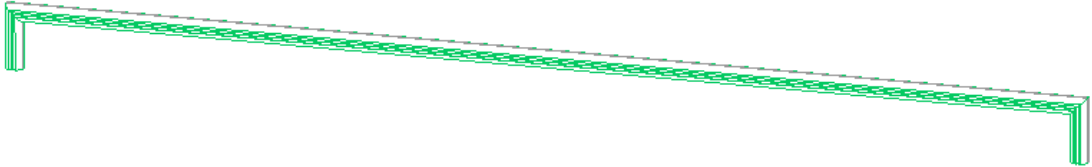
HANDLEIDING ASSEMBLAGES GOAL



1) Inhoud

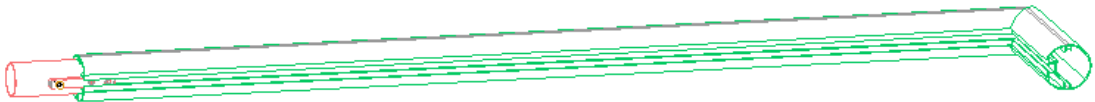
- Bovenlat / Onderlat: 2x

1



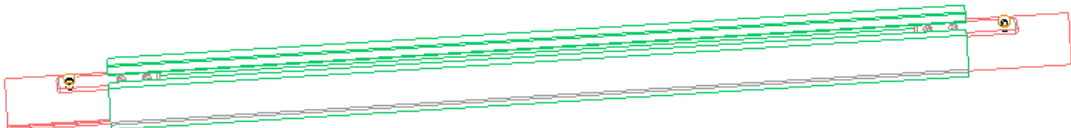
- Paal: 2x

2



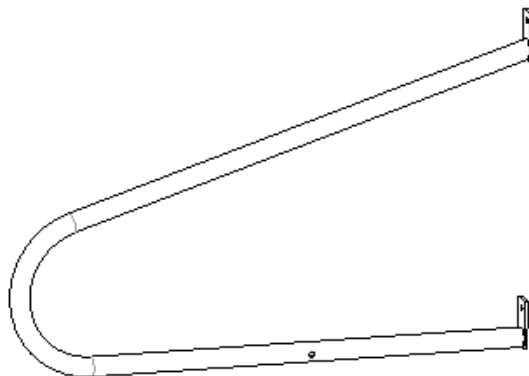
- Mof: 2x

3



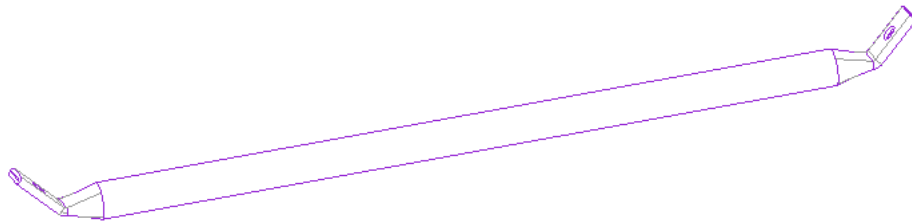
- Netbeugel: 2x

4



Netbeugel versteviging: 2x

5



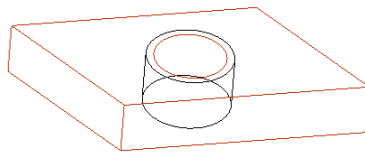
• Hoek versteviging: 2x

6



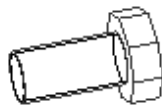
• Glijmoer M8: 10x

7



• Bout M8x16: 16x

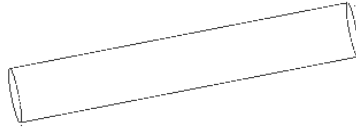
8



• Bout M8x45:

2x

9



• Rondel:

8x

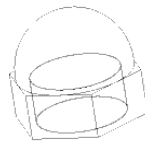
10



• Bolkopmoer M8:

2x

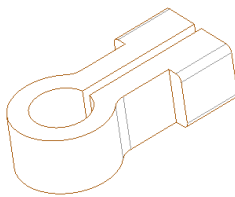
11



• Netklem:

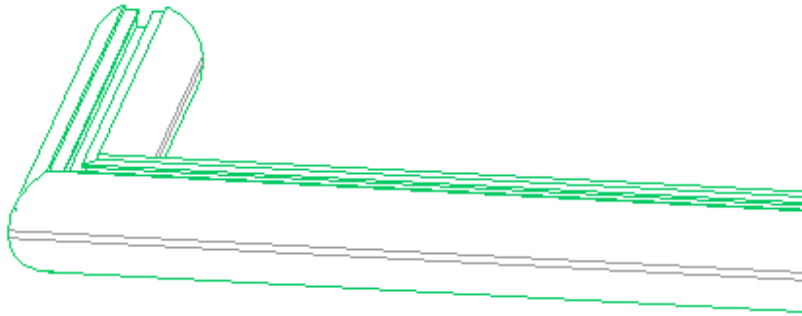
afhankelijk type doel

12

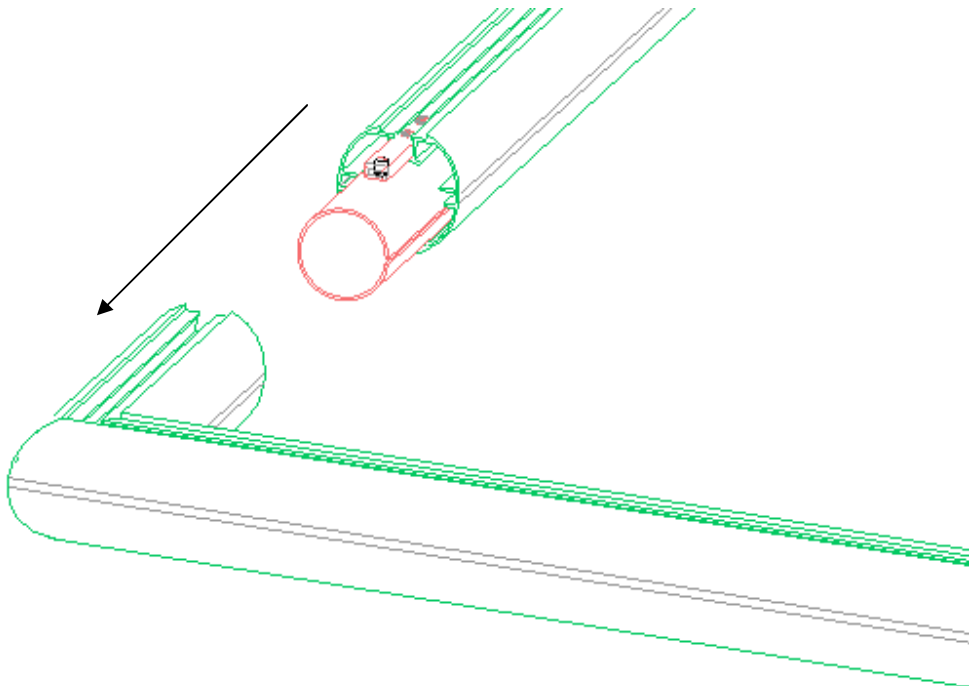


2) Assemblage

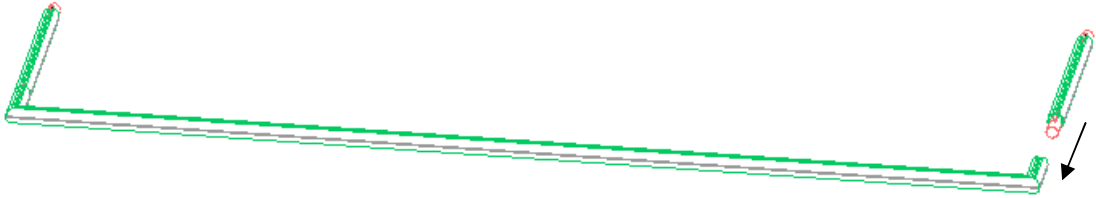
- Leg 1 op de grond met de gleuf naar boven.



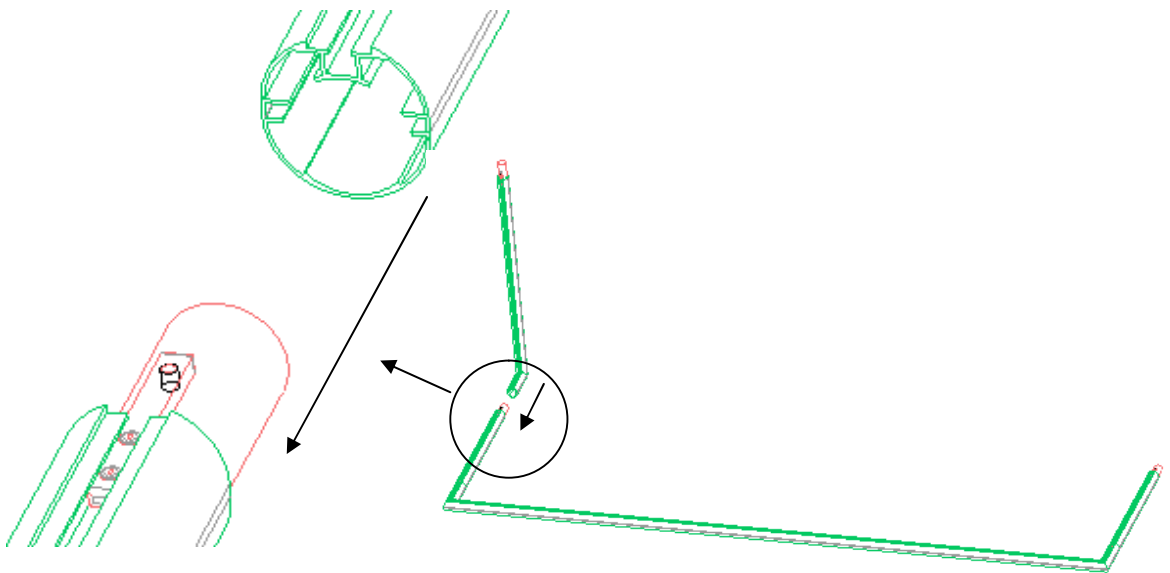
- Neem 3 en schuif deze in 1 ook weer met de gleuf naar boven.



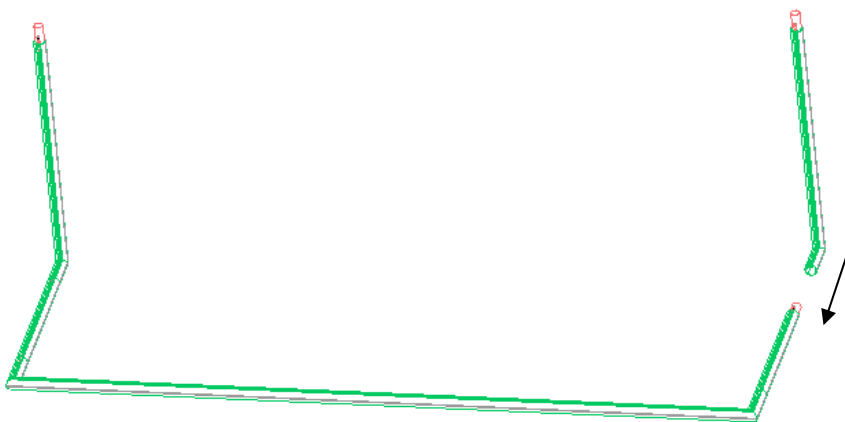
- Herhaal dit aan de andere kant.



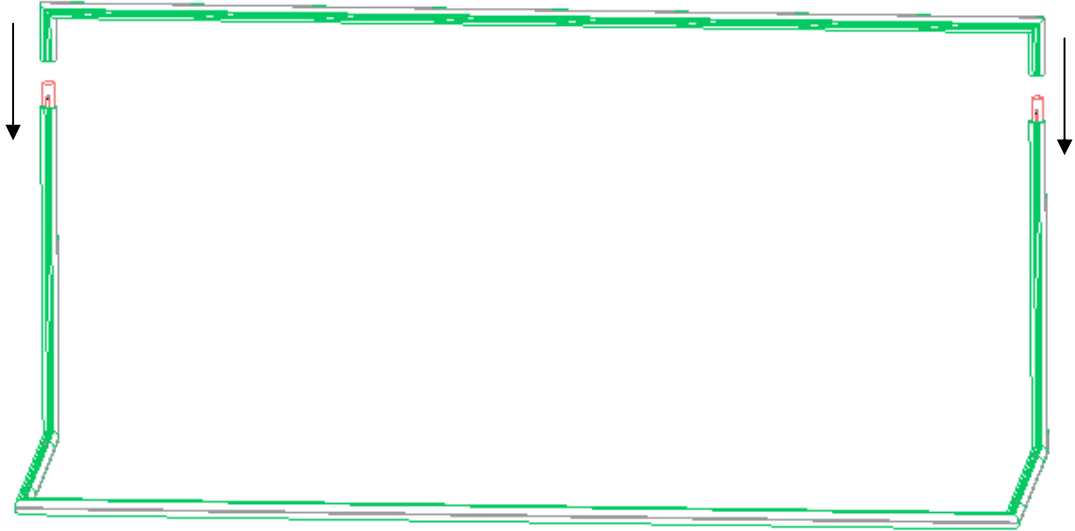
- Schuif 2 in de assemblage, weer met de gleuf naar boven gedraaid.



- Herhaal dit ook weer aan de andere kant.

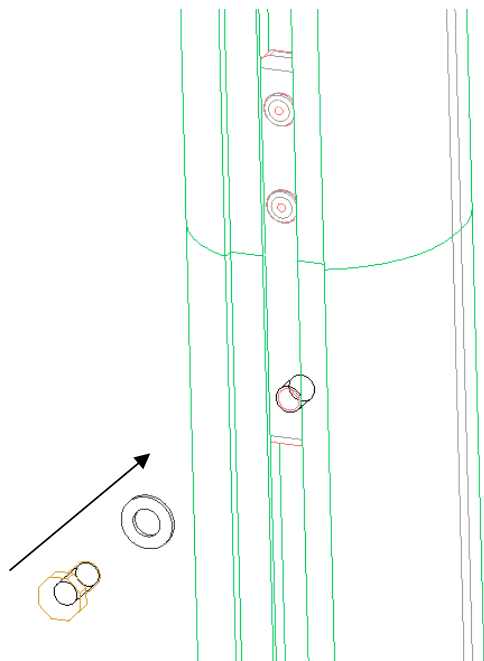


- Neem 1 en schuif deze gelijktijdig over beide uiteinden van 2

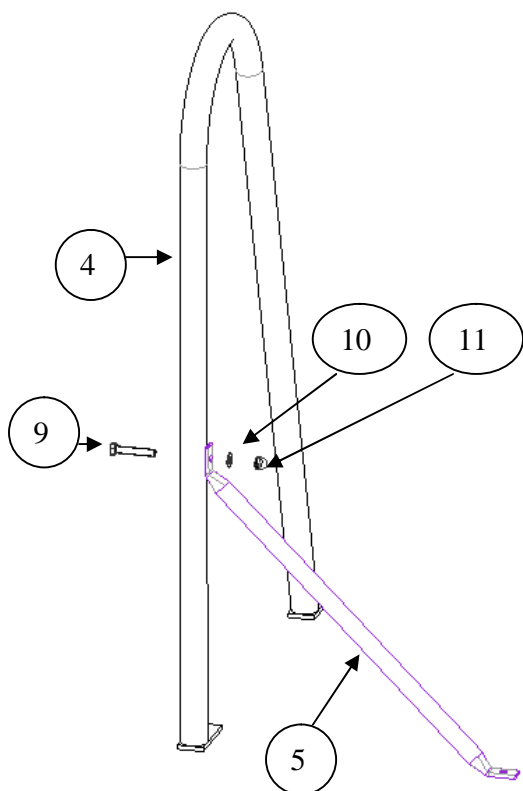


- Leg de goal op zijn bovenkant.
- Zorg zeker dat de profielen goed aansluiten om een correcte assemblage te bekomen.





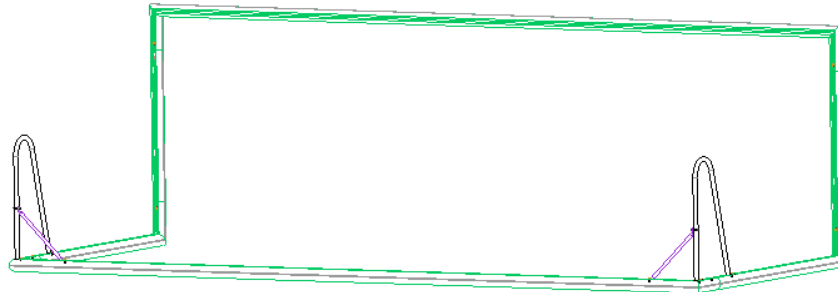
Bevestig de 6 bovenstaande punten met behulp van 8 en 10, links ter verduidelijking.



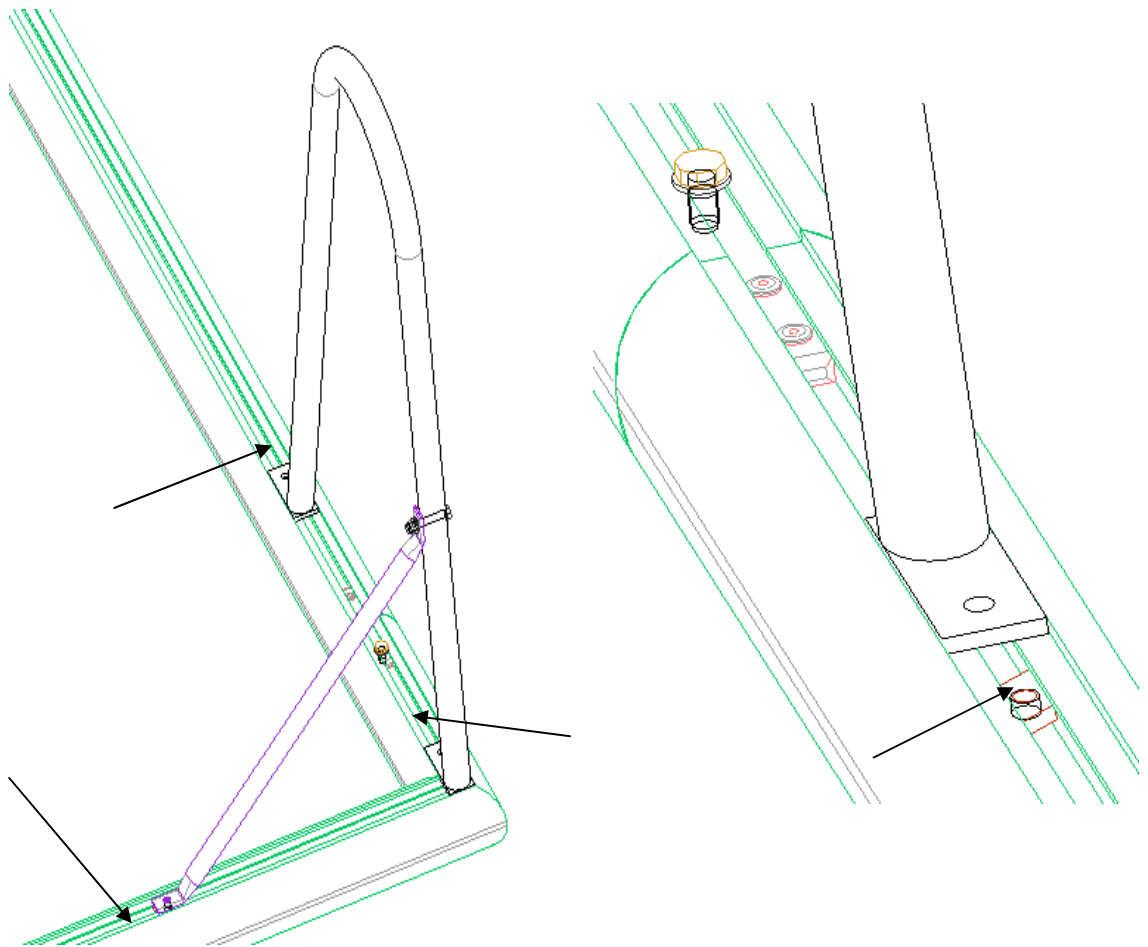
Bevestig 4 en 5 met behulp van 9, 10 en 11.

Assembleer de overige onderdelen maar met 5 aan de andere kant.

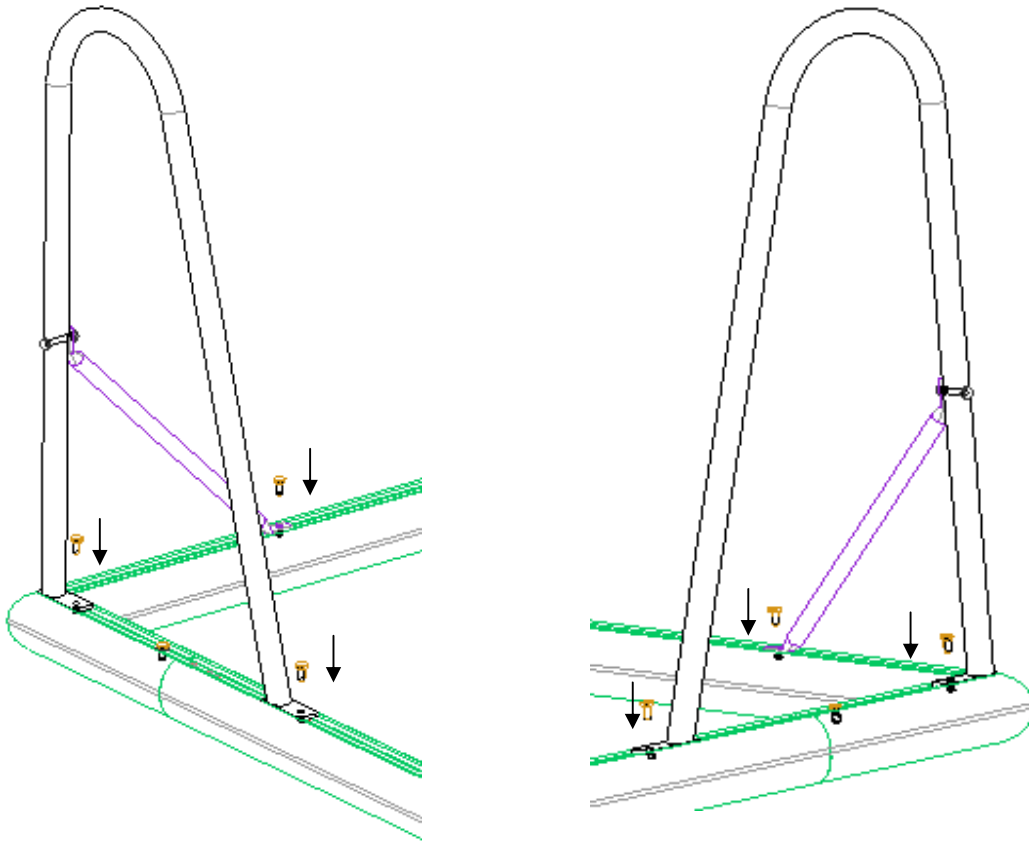
- Neem de twee bovenstaande samenstellingen en plaats deze op de De onderste hoeken, in de gleuf van het doel.



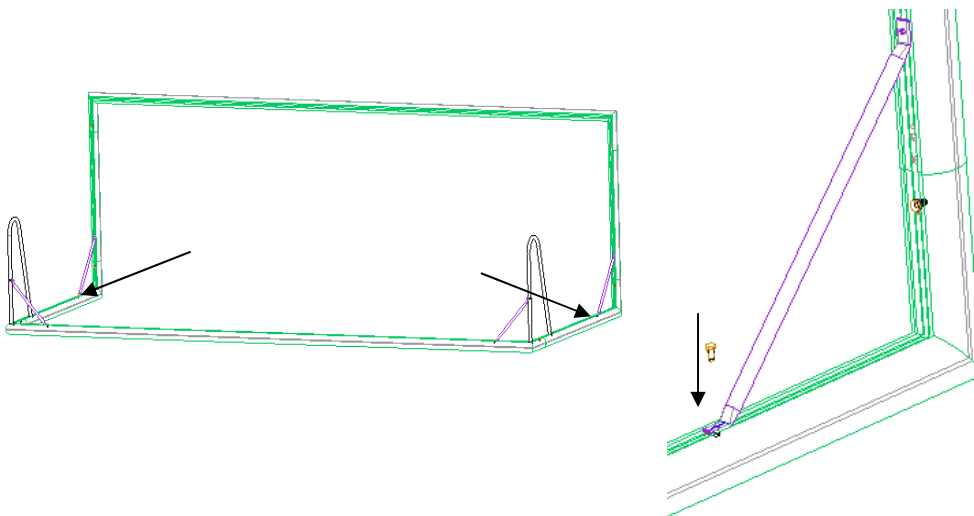
- Neem nu 7 en leg deze in de gleuf van het profiel op onderstaande aangeduide plaatsen, 3 aan de linkerkant en 3 aan de rechterkant.



- Schuif deze nu onder de gaten waarna deze worden vastgezet met 8.



- Bevestig nummer 6 met nummer 7 en nummer 8 op dezelfde manier als hierboven op de aangeduide plaatsen.



- Zet het doel terug in zijn oorspronkelijke positie en herhaal bovenstaande procedure op de aangeduide plaatsen, met de overige onderdelen.

